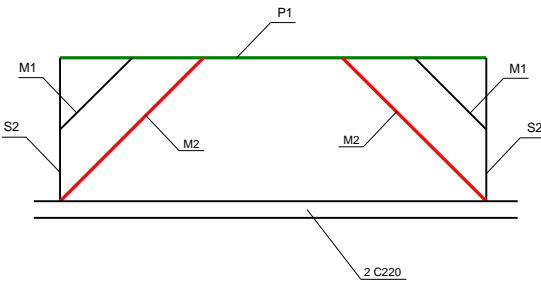


RZUT WIEŻBY DACHOWEJ  
zalecenia

LEGENDA:

- krokwie do wzmocnienia  
— plater dodatkowo podparta zastrzałami  
— murłata do wymiany  
— krokwie do wymiany

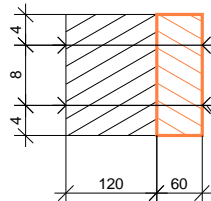
SCHEMAT OSIOWY PODPARCIA PŁATWI P2



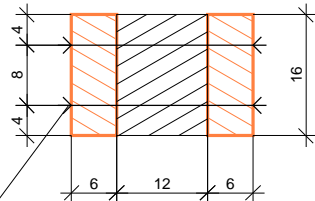
P2 - 18/18  
S2 - 18/18  
M1 - 15/15  
M2 - 12/12 (C24)

WZMOCNIENIE KROKWI:  
K1 - 12/16 i 6/16  
K2 - 12/16 + 2 x 6/16 z obu stron  
K3 - bez zmian  
K4 - 9/15 i 6/15

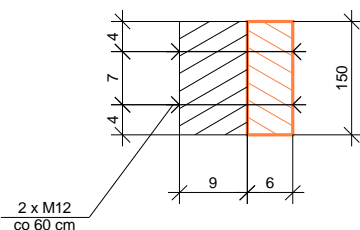
Szczegół wzmocnienia  
krokwi K1



Szczegół wzmocnienia  
krokwi K2



Szczegół wzmocnienia  
krokwi K4



Inwestor:

GMINA USTROŃ, 43-450 USTROŃ, UL. RYNEK 1

Nazwa projektu: REMONT BUDYNKU W ZAKRESIE  
WYMIANY POKRYCIA DACHU WRAZ  
OBRÓBKAMI BLACHARSKIMI, WYM. OKIEN  
DACHOWYCH, WYM. INST. ODGROMOWEJ  
BUDYNEK PRZEDSZKOLA NR 4 W USTRONIU,  
UL. WIŚNIOWEJ 13 W USTRONIU-HERMANICACH

Faza: projekt

Rzut wieżby dachowej - stan projektowany

Data: 21.11.2025

Projektował: inż. Marek Filipczak  
Opracował: inż. Marek Węglorz  
Sprawdził:

Skala: 1:100  
J. miary: cm  
Nr rys: 4